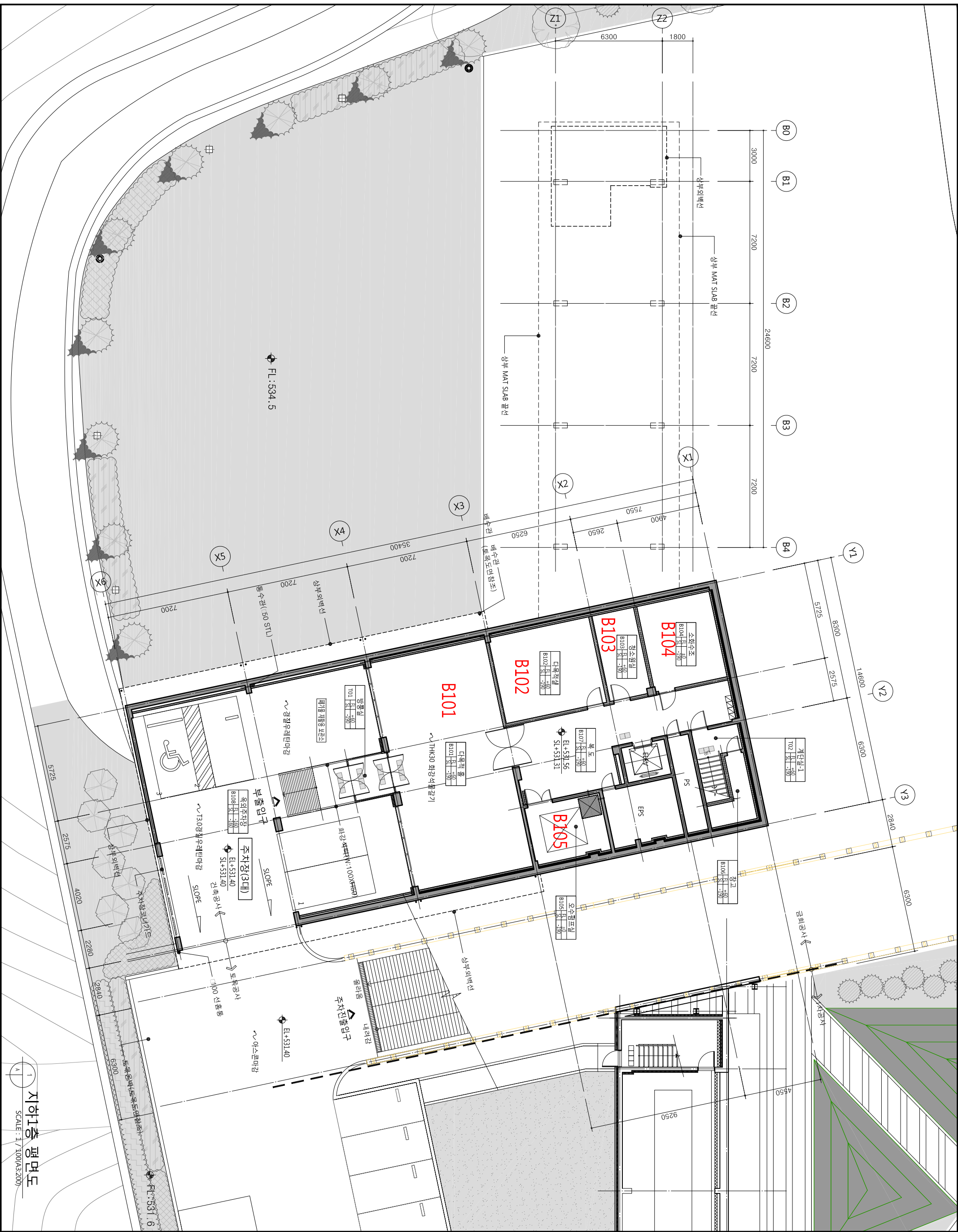


NOTE

1. EPS, PS, TPS는 SLIDEV 제품용 중앙 SLAB타입
2. 콘크리트와 조적재 결합부는 부분용 WALL JOINT 사용
3. 표기없는 벽체 및 기둥의 코너부분은 원상제형코너하여 사용
4. 내보 우수 시설물은 배관공의 원 단정제형(2기)에 준함
5. 벨도 치수 표기에는 공차치 위치는 변태에서 200%,
6. 도처의 위치, 배수경로에 관하여 시공 및 SHOP DRAWING 작성에 임의의 중단을 독인 후 사용
7. 양배면타입시에는 관련 사항은 양배면 면적상세계획도 참조
8. 벨도 양배도가 있는 경우 모든 사항은 상세도면 우선시 함
9. 시공자는 시공을 발발할 수 있는 목적전제에 대하여 지정도서 보크서를 발조한 후 보려명기 대책을 수립 후 감독관 및 관리의 승인을 득할 후 시공하여야 함
10. 지반의 정하는 바닥위에는 정밀을 고려하여 정밀을 상세하고 확인할 필요를 위하여 시공자는 시공 시 표준의 허리가 있도록 시공하여야 함
11. 벨도기가 없는 지역정밀측에서는 (도면상 최소 1개의 정밀기를 설치함)
12. 각 장비메트는 온도변을 기점으로 정비도면과 크로스섹션 후 추측량이 건물외의 안전에 영향을 줄 수 있는 장비의 설치 및 위치 변경에는 반드시 사전검토후 사용함



지하1층 평면도
SCALE : 1/100(A3:200)

DATE	2015. 5.	SCALE	A3 1/200
FILE NAME	A1 1/100		
APPROVED BY	(승인)		
SUBMITTED BY	(제출)		
CHECKED BY	(검토)		
DRAWN BY	(작성)		

ISSUES & REVISIONS	
NO.	DESCRIPTION

DRAWING TITLE
(도면명)
지하1층 평면도