

1. EPS, PS, TPS는 SLIDEV 액셀 부속 SLAB방벽
2. 콘크리트와 주철이 결합되는 부분은 WALL JOINT 시공
3. 표기되는 벽체 및 기둥의 코너부분은 항상 90도하여 시공
4. 내보 우수 시설물은 배관과외의 단열재 설치(2cm)를 실시
5. 벨트 치수 표기하는 공칭치는 명세서에서 200mm,
6. 도관 및 배관등의 관하여 시공 및 SHOP DWG
7. 직경에 관하여는 시공을 위한 견적서상에도 합
8. 영도 양생기가 있는 경우 또는 시공은 양생도구를 사용하여
9. 시공되는 시공을 발명할 수 있는 부속 견적에 대하여
10. 지반조사 보고서 불충분한 후 보려던 시공을 수월 후
11. 지반조사 결과에 따라 시공을 위하여 시공자는 시공 시
12. 시공을 고지반에 발명할 수 있도록 시공하여야 한다.
13. 벨트 치수는 지중에서 발명하는 (도면상 최소 1개의
14. 양생기를 설치한다.
15. 각 양생기는 콘크리트 시공을 위한 양생도구로써
16. 양생기의 발명 후 시공하여야 한다.
17. 양생기의 발명 후 시공하여야 한다.
18. 양생기의 발명 후 시공하여야 한다.

ISSUES & REVISIONS

NO.	DATE	DESCRIPTION

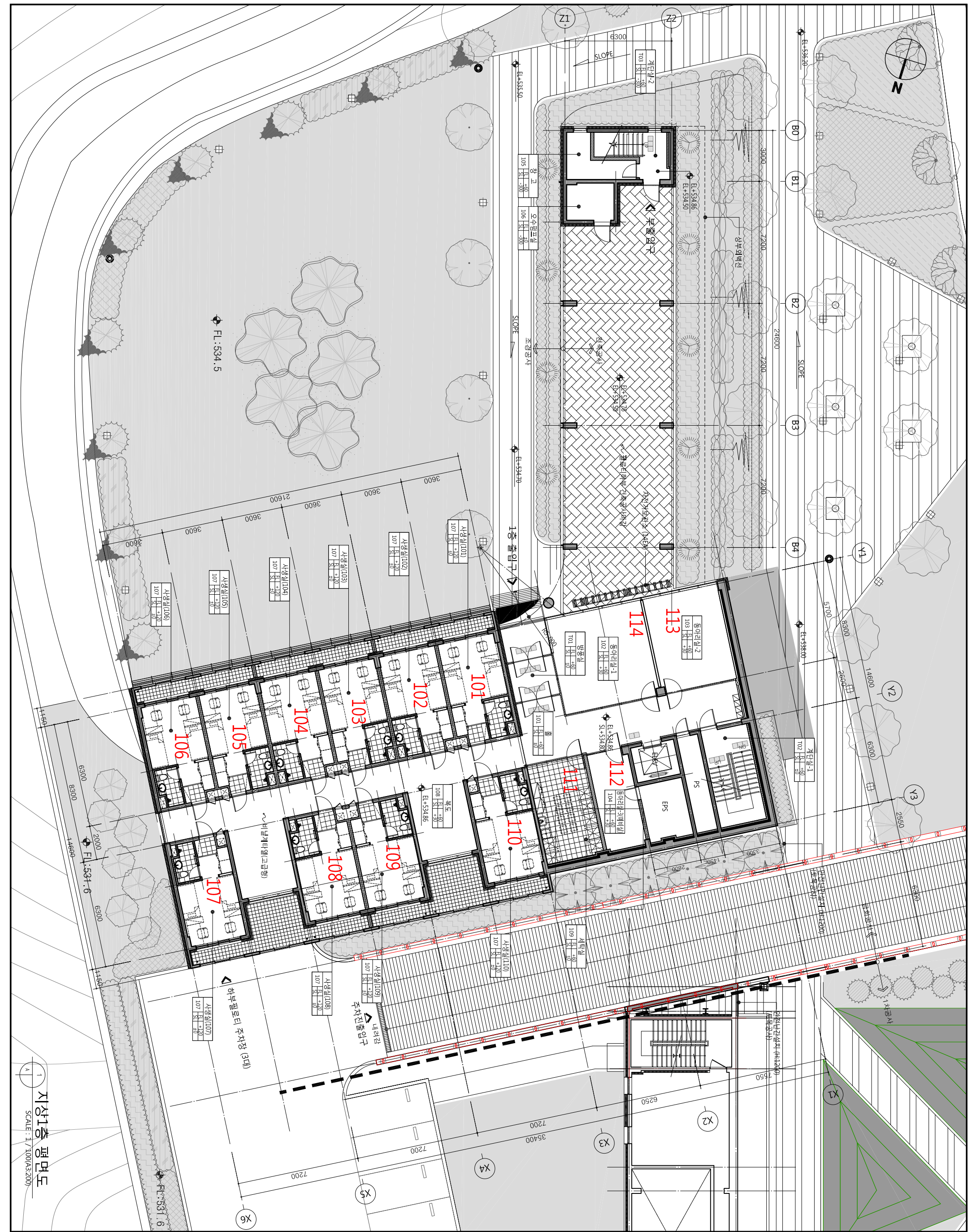
지상1층 평면도
(도면명)

DATE 2015. 5. SCALE A3 1/200
FILE NAME A1 1/100

APPROVED BY (승인)
DRAWN BY (작성)

DESIGNED BY (설계)
CHECKED BY (검토)

SHEET NO. (시트번호)
DRAWING NO. (도면번호)



지상1층 평면도
SCALE: 1/1000(A3:200)